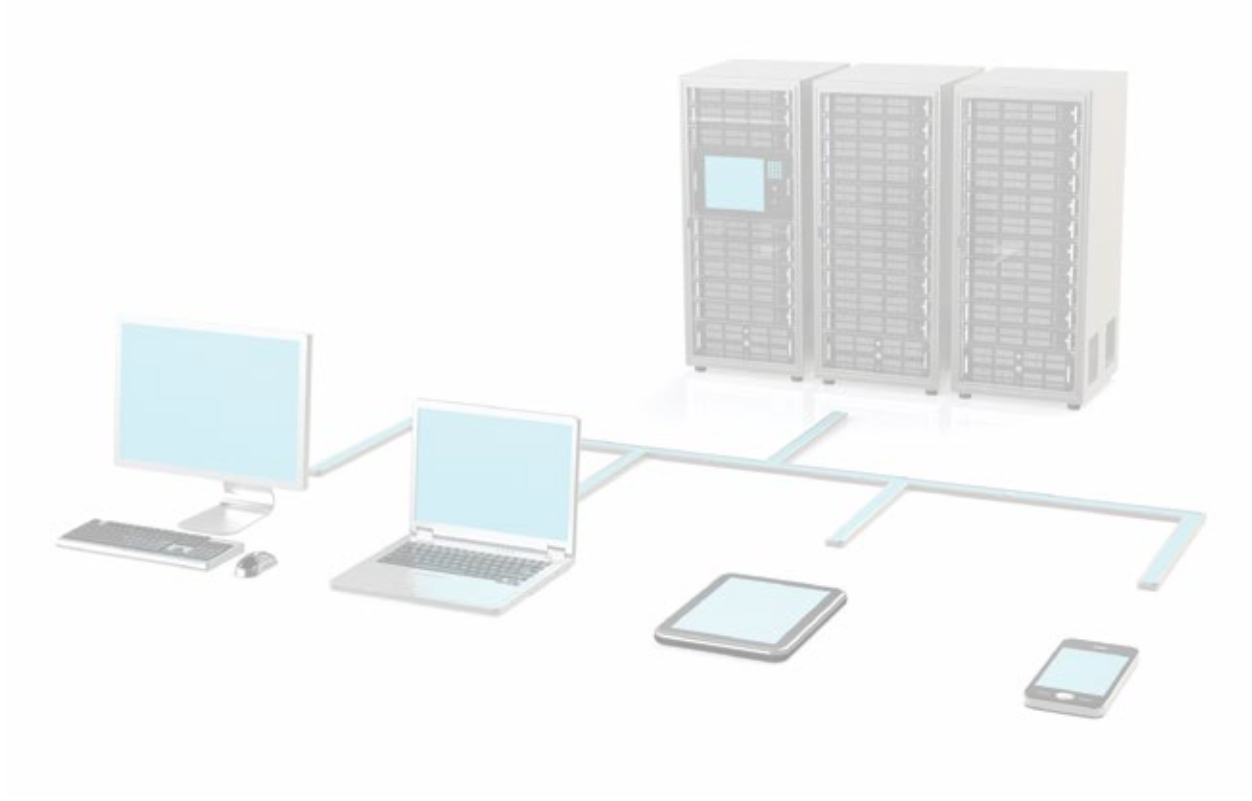


# CTS BİLİŞİM



## CTS BİLİŞİM ÜRÜN KATALOĞU





**CTS Bilisim İthalat İhracat San. Tic. Ltd. Şti.**  
Tel: (+90) 216 629 04 91 Fax: (+90) 216 629 04 92

[www.ctsbilisim.net](http://www.ctsbilisim.net)

# CTS Bilişim İthalat İhracat San. Tic. Ltd. Şti.

Deneyimli ve dinamik kadrosu ile bilişim sektöründe distribütör olarak hizmet vermek amacıyla 2010 yılında kurulan CTS BİLİŞİM, Türkiye pazarındaki gereksinimleri iyi analiz ederek müşterilerine en uygun çözümleri sunmayı amaçlamaktadır. Müşteri memnuniyeti esasını her zaman ön planda tutan firmamız, hızlı gelişen bilişim sektöründe çözüm şirketi olma yolunda emin adımlarla ilerlemektedir.

CTS BİLİŞİM, gün geçtikte önem kazanan " GREEN IT " uygulamalarındaki ihtiyaçlara yönelik çeşitli araştırmalar yapmış ve Ortam İzleme, IP PDU, IP KVM, IP Konsol Server, Otomatik Transfer Switch ürün gruplarında dünyanın önde gelen markaları ile çalışmaya başlamıştır.

Geniş ürün portföyü sayesinde fiyat & performans odaklı olarak en küçük sistem odasından büyük veri merkezlerine kadar çözüm sağlayabilen CTS BİLİŞİM'in sunduğu ürünleri 5 ana başlıkta toplayabiliriz:

- Ortam izleme ürünleri, veri merkezlerinizdeki sıcaklık & nem vb. gibi çevresel koşulları izlemenizi sağlar.
- IP PDU ürünleri ile uzaktan güç kontrolü ve güç ölçümünü kolaylıkla yapabilirsiniz.
- Otomatik Transfer Switch ürünleri tek güç kaynağı olan ürünlerinizi çift kesintisiz güç kaynağından beslemenize imkan tanır.
- IP Konsol Server ürünleri ile veri merkezinizdeki veya farklı noktalardaki cihazlarınıza RS 232 konsol bağlantısı ile uzaktan ulaşabilir ve sisteminizi kesintisiz olarak yönetebilirsiniz.
- IP KVM ürünleri sunucularınıza uzaktan erişim imkanı sunmaktadır. CTS BİLİŞİM olarak özellikle veri merkezi hizmeti veren firmalar tarafından talep gören tek portlu IP KVM ürünlerini sunmaktayız.

Veri merkezi çözümleri yanı sıra, seri-ethernet çevirici ürün grubundaki ihtiyaçlara cevap verebilmek için atılım yapan CTS Bilişim, alanında öncü olan markalardan biri ile bu konuda çalışmaya başlamıştır.

Her ölçekteki uygulamalar için, firmaların ihtiyaçlarına cevap veren, kaliteli ve uygun fiyatlı çözümler sunmayı amaç edinen CTS Bilişim, her biri kendi alanında söz sahibi olan, Ingrasys, NTI, OPENGEAR, Schleifenbauer, Opendgear, Lantronix, GUDE, Megatec markalarının ürünlerini müşterilerinin hizmetine sunmaktadır.

[www.ctsbilisim.net](http://www.ctsbilisim.net)

## INGRASYS ORTAM İZLEME ÜRÜNLERİ

### INSENTRY

Insentry cihazı küçük ve orta ölçekli işletmelerdeki ihtiyacı karşılamak için tasarlanmış bir üründür. Üzerindeki 2 adet EMD bağlantı portu sayesinde 2 noktadaki sıcaklık ve nem değerlerini ölçmenizi sağlamaktadır. Her Emd modülünün üzerinde ikişer adet bulunan kuru kontak bağlantı girişleri sayesinde 4 adet farklı sensör (sıvı algılama, hareket sensörü, duman sensörü, titreşim sensörü vs.) bağlamanıza olanak sağlar.



- Gerçek zamanlı sıcaklık & nem ve diğer çevresel etkileri görüntülemenizi sağlar.
- Kapsamlı çevre koşulları yönetimi ve Web Tarayıcı, NMS, Java Applet, Telnet, SNMP veya Hyper Terminal bağlantısı ile beraber esnek yapılandırma olanakları sunar.
- Atadığınız eşik değerlerine göre değişikliklerde e-mail ve snmp trap gönderir.
- Statik analiz ve vaka teşhisleri ile ilgili EMD parametrelerini düzenli olarak kayıt eder.
- DHCP ve BOOTP ile otomatik IP atama özelliğine sahiptir.
- 10/100 mbps fast Ethernet network ağlarında çalışır.
- Yapılandırma programı sayesinde yazılım güncelleme süreci basitleştirilmiştir.
- Web arayüzündeki java modülü sayesinde ölçülen değerleri grafik olarak görebilirsiniz.

### INSENTRY II

Insentry II cihazı küçük ve orta ölçekli işletmelerdeki ihtiyacı karşılamak için tasarlanmış bir üründür. Üzerindeki 4 adet EMD bağlantı portu sayesinde 4 noktadaki sıcaklık ve nem değerlerini ölçmenizi sağlamaktadır. Her Emd modülünün üzerinde ikişer adet bulunan kuru kontak bağlantı girişleri sayesinde 8 adet farklı sensör (sıvı algılama, hareket sensörü, duman sensörü, titreşim sensörü vs.) bağlamanıza olanak sağlar.

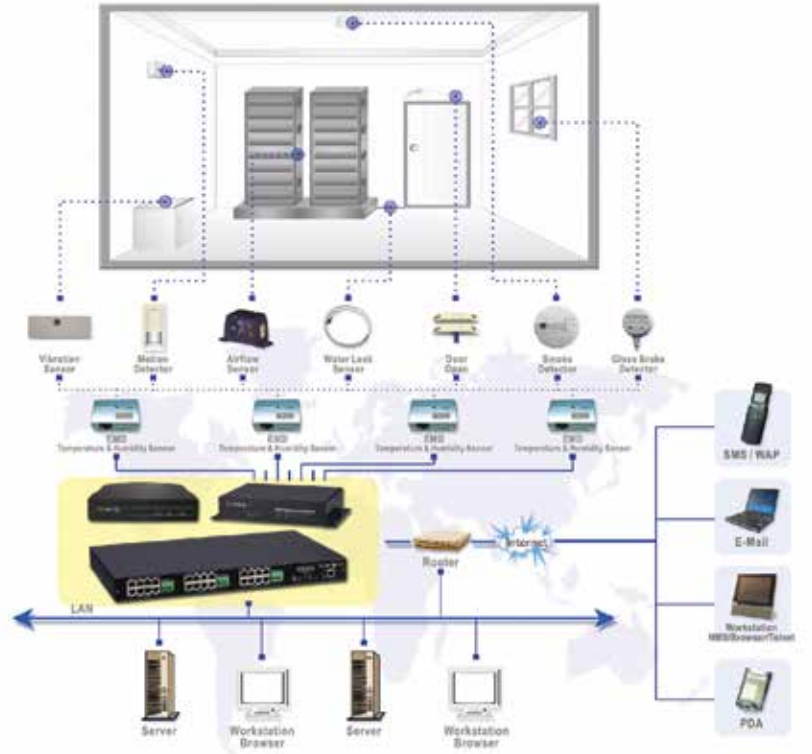


- Gerçek zamanlı sıcaklık & nem ve diğer çevresel etkileri görüntülemenizi sağlar.
- Kapsamlı çevre koşulları yönetimi ve Web Tarayıcı, NMS, Java Applet, Telnet, SNMP veya Hyper Terminal bağlantısı ile beraber esnek yapılandırma olanakları sunar.
- Atadığınız eşik değerlerine göre değişikliklerde e-mail ve snmp trap gönderir.
- Statik analiz ve vaka teşhisleri ile ilgili EMD parametrelerini düzenli olarak kayıt eder.
- DHCP ve BOOTP ile otomatik IP atama özelliğine sahiptir.
- 10/100 mbps fast Ethernet network ağlarında çalışır.
- Yapılandırma programı sayesinde yazılım güncelleme süreci basitleştirilmiştir.
- 2 adet dahili DC voltage sensör girişi bulunur.
- Sıvı algılama sensör girişi sayesinde ana üniteye sıvı algılama sensörü takabilir ve su baskınlarına karşı cihazlarınızı koruyabilirsiniz.
- Web arayüzündeki java modülü sayesinde ölçülen değerleri grafik olarak görebilirsiniz.

## INSENTY PRO

Büyük veri merkezleri için dizayn edilmiş Inseentry Pro ürünü 8, 16 port ve 24 port seçenekleriyle sunulmaktadır. Max. 24 adet EMD bağlayarak 24 farklı kabindeki veya lokasyondaki sıcaklık nem değerlerini ölçebilir ve her EMD'de bulunan kuru kontak girişleri sayesinde 2 adet farklı sensör (sıvı algılama, hareket sensörü, duman sensörü, titreşim sensörü vs.) bağlayabilirsiniz. Sensörlere atadığınız eşik değerleriyle ilgili alarmları size e-mail, SNMP trap veya seri bağlantı ile bağladığınız GSM modem vasıtası ile SMS olarak gönderilebilmektedir.

- Gerçek zamanlı sıcaklık & nem ve diğer çevresel etkileri görüntülemenizi sağlar.
- Sistemin, sensörlerin ve cihazların uzaktan yapılandırılmasına olanak sağlar.
- Atadığınız eşik değerlerine göre değişikliklerde e-mail, sms ve snmp trap gönderir.
- Web Tarayıcı, NMS, Java Applet, Telnet, SNMP ile beraber esnek yapılandırma olanakları sunar.
- 8 - 16 - 24 EMD portu olan seçenekleri bulunmaktadır. EMD modüllerini utp kablo ile cihaza bağlayabilirsiniz.
- Statik analiz ve vaka teşhisleri ile ilgili EMD parametrelerini düzenli olarak kayıt eder.
- Java uygulaması ile parametreleri grafik arayüzü ile görüntüleyebilirsiniz.
- Günlük olarak logları e-mail olarak gönderir.
- Kullanıcı adı ve şifre ile yetkilendirme desteği mevcuttur.
- SSL ve SSH desteği mevcuttur.
- IP filtreleme desteği mevcuttur.
- Operasyonları görüntülemek için LCD ekranı mevcuttur.
- USB 2.0 desteği ile klavye ve keypad bağlayabilirsiniz.
- DB-9 PORT GSM Modem bağlanabilmektedir.
- Rack kabinlere monte edilebilir.





## NTI ORTAM İZLEME ÜRÜNLERİ

### NTI ENVIROMUX MINI

NTI ENVIROMUX MINI ürünü küçük ve orta ölçekli işletmelerdeki ihtiyacı karşılamak için tasarlanmış bir ortam izleme cihazıdır. Üzerindeki 2 adet sıcaklık & nem sensörü girişi , 5 adet kuru kontak sensör (sıvı algılama, hareket sensörü, duman sensörü, titreşim sensörü, güç sensörü vs.) bağlantı girişi ve 1 adet röle çıkışı yer almaktadır. Dahili yedek şarj edilebilir pilleri sayesinde herhangi bir elektrik kesintisinde dahi cihaz bir süre daha uyarı göndermeye devam eder. GSM modem ve 3G modem bağlantısı sayesinde sms gönderimi de yapabilmektedir.



- 2 adet sıcaklık & nem sensörü girişi (RJ 45), 5 adet kuru kontak sensör bağlantı girişi ve 1 adet röle çıkışı
- E-MAIL, SNMP, SMS ile uyarı gönderme desteği
- 16 adet cihaza ping atma ve cihazlara ulaşılamadığında uyarı verme özelliği
- USB girişi üzerinden logları USB bellek vasıtası ile kaydetme özelliği
- IP Kamera ile görüntü gösterme özelliği
- HTTP/HTTPS, SNMP V1/V2c/V3, SMTP, TCP/IP, Syslog, SNTP, DHCP, SSHv2, SSLv3, LDAPv3, AES 256-bit, 3DES, Blowfish, RSA, EDH-RSA, Arcfour, IPV6, WAP 2.0, TELNET desteği

### NTI ENVIROMUX 2D

NTI ENVIROMUX 2D ürünü küçük ve orta ölçekli işletmelerdeki ihtiyacı karşılamak için tasarlanmış bir ortam izleme cihazıdır. Enviromux Mini ürününe göre daha detaylı sensör desteği sağlamaktadır. Üzerindeki 2 adet ayarlanabilir sensör girişi , 5 adet kuru kontak sensör (sıvı algılama, hareket sensörü, duman sensörü, titreşim sensörü, güç sensörü vs.) bağlantı girişi ve 1 adet röle çıkışı yer almaktadır. Detaylı vaka tanımlamaları yapılabilir. Dahili yedek şarj edilebilir pilleri sayesinde herhangi bir elektrik kesintisinde dahi cihaz bir süre daha uyarı göndermeye devam eder. GSM modem ve 3G modem bağlantısı sayesinde sms gönderimi de yapabilmektedir.



- 2 adet ayarlanabilir sensör girişi (RJ 45), 5 adet kuru kontak sensör bağlantı girişi ve 1 adet röle çıkışı
- RJ 45 portuna bağlanan sensörler utp kablo ile 300 metreye kadar uzatılabilir.
- E-MAIL, SNMP, SMS ile uyarı gönderme desteği
- 16 adet cihaza ping atma ve cihazlara ulaşılamadığında uyarı verme özelliği
- USB girişi üzerinden logları USB bellek vasıtası ile kaydetme özelliği
- IP Kamera ile görüntü gösterme özelliği
- HTTP/HTTPS, SNMP V1/V2c/V3, SMTP, TCP/IP, Syslog, SNTP, DHCP, SSHv2, SSLv3, LDAPv3, AES 256-bit, 3DES, Blowfish, RSA, EDH-RSA, Arcfour, IPV6, WAP 2.0, TELNET desteği

## NTI ENVIROMUX 5D

NTI ENVIROMUX 5D ürünü orta ve büyük ölçekli işletmelerdeki ihtiyacı karşılamak için tasarlanmış bir ortam izleme cihazıdır. Enviromux 5D ürünü detaylı sensör desteği sağlamaktadır. Üzerindeki 5 adet ayarlanabilir sensör girişi , 5 adet kuru kontak sensör (sıvı algılama, hareket sensörü, duman sensörü, titreşim sensörü, güç sensörü vs.) bağlantı girişi ve 2 adet röle çıkışı yer almaktadır. Bu özelliklerin yanı sıra ENVIROMUX 5D ürününde dahili sıcaklık ve nem sensörü desteği mevcuttur. Detaylı vaka tanımlamaları yapılabilir. Dahili yedek şarj edilebilir pilleri sayesinde herhangi bir elektrik kesintisinde bile cihaz bir süre daha uyarı göndermeye devam eder. GSM modem ve 3G modem bağlantısı sayesinde sms gönderimi de yapabilmektedir.



- 5 adet ayarlanabilir sensör girişi (RJ 45), 5 adet kuru kontak sensör bağlantı girişi ve 2 adet röle çıkışı, dahili sıcaklık ve nem sensörü
- RJ 45 portuna bağlanan sensörler utp kablo ile 300 metreye kadar uzatılabilir.
- E-MAIL, SNMP, SMS ile uyarı gönderme desteği
- 64 adet cihaza ping atma ve cihazlara ulaşılamadığında uyarı verme özelliği
- USB girişi üzerinden logları USB bellek vasıtası ile kaydetme özelliği
- IP Kamera ile görüntü gösterme özelliği
- Çift kesintisiz güç kaynağından besleyebilirsiniz.
- HTTP/HTTPS, SNMP V1/V2c/V3, SMTP, TCP/IP, Syslog, SNTP, DHCP, SSHv2, SSLv3, LDAPv3, AES 256-bit, 3DES, Blowfish, RSA, EDH-RSA, Arcfour, IPV6, WAP 2.0, TELNET desteği

## NTI ENVIROMUX 16D

NTI ENVIROMUX 16D ürünü büyük ölçekli işletmelerdeki ihtiyacı karşılamak için tasarlanmış bir ortam izleme cihazıdır. Enviromux 16D ürünü detaylı sensör desteği sağlamaktadır. Üzerindeki 16 adet ayarlanabilir sensör girişi, 8 adet kuru kontak sensör (sıvı algılama, hareket sensörü, duman sensörü, titreşim sensörü, güç sensörü vs.) bağlantı girişi ve 4 adet röle çıkışı yer almaktadır. Bu özelliklerin yanı sıra ENVIROMUX 16D ürününde dahili sıcaklık, nem ve güç sensörü desteği mevcuttur. Detaylı vaka tanımlamaları yapılabilir. Dahili yedek şarj edilebilir pilleri sayesinde herhangi bir elektrik kesintisinde bile cihaz bir süre daha uyarı göndermeye devam eder. GSM modem ve 3G modem bağlantısı sayesinde sms gönderimi de yapabilmektedir.



- 16 adet ayarlanabilir sensör girişi (RJ 45), 8 adet kuru kontak sensör bağlantı girişi ve 4 adet röle çıkışı, dahili sıcaklık, nem ve güç sensörü
- RJ 45 portuna bağlanan sensörler utp kablo ile 300 metreye kadar uzatılabilir.
- E-MAIL, SNMP, SMS ile uyarı gönderme desteği
- 64 adet cihaza ping atma ve cihazlara ulaşılamadığında uyarı verme özelliği
- USB girişi üzerinden logları USB bellek vasıtası ile kaydetme özelliği
- IP Kamera ile görüntü gösterme özelliği
- Çift güç kaynağından besleyebilirsiniz.
- HTTP/HTTPS, SNMP V1/V2c/V3, SMTP, TCP/IP, Syslog, SNTP, DHCP, SSHv2, SSLv3, LDAPv3, AES 256-bit, 3DES, Blowfish, RSA, EDH-RSA, Arcfour, IPV6, WAP 2.0, TELNET desteği

## GUDE IP PDU ÜRÜNLERİ

GUDE IP PDU ürünleri TCP/IP AĞ üzerinden enerji ölçümü ve soket açıp kapama özelliğini sağlayan çeşitli modeller içermektedir. Schuko soketli giriş seviyesi ürünlerin yanı sıra C13 soketli data center'lara yönelik ürünleri de mevcuttur. Ürünlerin arayüzlerinin basit olması kullanım kolaylığı sağlamaktadır. Ürünlerin üretimi Almanya'da yapılmaktadır.

- Soket açıp / kapama özelliği
- WATCHDOG özelliği
- Akım ölçüm özelliği
- Harici Sensör Desteği
- Akıllı telefon uygulaması ile uzaktan erişim



## NETIO

### NETIO IP PDU ÜRÜNLERİ

NETIO IP PDU ürünleri sistem odaları ve harici farklı uygulamalar için çözümler sağlamaktadır. PDU ürünleri web üzerinden erişim ile her soketi açıp / kapama özelliğini sunmaktadır.

- WATCHDOG özelliği
- Web tarayıcı ile erişim
- Zaman bazlı soket kontrolü
- E-mail ile uyarı özelliği



## PGE PULTI OTOMATİK TRANSFER SWITCH

PULTI OTOMATİK TRANSFER SWITCH ürünü tek güç kaynağı olan ürünlerinizi 2 ayrı güç kaynağından beslemenizi sağlar. Güç kaynaklarından birinde kesinti yaşandığı zaman, cihazlarınızın enerji kesintisi yaşamadan diğer kaynaktan beslenmeye devam eder. Birinci güç kaynağı aktif hale geldiği zaman tekrar otomatik geçiş yapar.



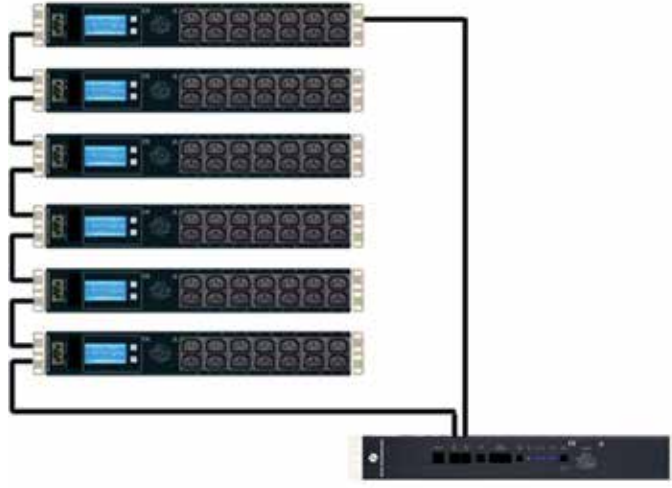
- 3M. Besleme kablosu, H05 VVF, 3G1,5 mm2, IEC 320 soket (C20) 16A 250V (birinci güç kaynağı)
- 3M. Besleme Kablosu, H05 VVF, 3G1,5 mm2, IEC 320 soket (C20) 16A 250V (ikinci güç kaynağı)
- ATS modülü (Birinci güç kaynağı için Yeşil Led, İkinci güç kaynağı için Sarı Led)
- Geçiş süreci 15ms
- 8 adet IEC 320 soket (C13) 10A 250V güç çıkışı
- 19 " Rack montajına uygun



## SCHLEIFENBAUER IP PDU

SCHLEIFENBAUER IP PDU ürünleri ile veri merkezindeki enerji kullanımını daha verimli hale getirebilirsiniz. Schleifenbauer istediğiniz özelliklerde size özel IP PDU ürününe sahip olmanıza olanak sağlamaktadır. Soket tiplerini ve adetlerini istediğiniz gibi belirleyebilirsiniz.

SCHLEIFENBAUER HYBRID PDU teknolojisi sayesinde hem network üzerinden direkt bağlantı ile hem de seri bağlantı seçeneği sayesinde "daisy chain" bağlantı modeli ile merkezi gateway üzerinden tek ip adresi ile bağlantı olanağı sunmaktadır. PDU'lar seri bağlantı ile birbirine bağlanarak "daisy chain" şeklinde baştaki ve sondaki PDU'dan merkezi gateway cihazına bağlanır. Baştaki ve sondaki PDU'dan gateway cihazına bağlantı yapmanız tamamen bağlantıyı yedeklemek içindir. Bu bağlantı şekli ile bütün IP PDU'ları tek bir IP adresi ile yönetebilirsiniz. Bunun yanı sıra merkezi yazılım desteği ile detaylı raporlar ve grafiklere ulaşabilirsiniz.



## IP PDU ÜRÜNÜNÜZÜN SİZE ÖZEL DİZAYN EDİLMESİNİ İSTER MİSİNİZ?

- Soket tiplerini (C13, C19, CEE 7/7 SCHUKO) ve adetlerini siz belirleyebilirsiniz.
- Bütün IP PDU'larınız tek IP adresinden yönetebilirsiniz.
- 16A - 32A , tek faz ve 3 faz seçenekleri
- Toplam akım değerinin ölçümü
- Soket bazlı akım değerlerinin ölçümü
- Yüksek akım, yüksek gerilim ve kısa devre koruması
- Soketleri uzaktan açma kapama özelliği
- Merkezi yazılımı ile detaylı raporlamalar yapabilir ve uzun süreli log tutabilirsiniz.
- MYSQL, MODBUS, HTTP, SNMP desteği

## OPENGEAR IP KONSOL SERVER ÜRÜNLERİ

### OPENGEAR ACM5500 SERİSİ



OPENGEAR ACM5500 serisi uzak lokasyonlardaki ürünlerinize seri – konsol bağlantısı yapmanıza olanak sağlayan giriş seviyesi ürünlerdir. Bunun yanı sıra ACM 5500 serisi ürünler ile ortam denetleme yapabilir, UPS & IP PDU gibi ürünlerinizi uzaktan izleyebilir ve kontrol edebilirsiniz. ACM 5500 serisi ürünlerin sıcaklık & nem ve kuru kontak sensör bağlantısı desteği mevcuttur. Dahili 4GB belleği sayesinde cihazlarınızın konfigürasyonlarını hafızasında tutabilir ve dilediğiniz zaman tekrar yükleyebilirsiniz. ACM 5500 serisinde yedekli bağlantı desteği için dahili v.92 dial-up ve 3G modem içeren modelleri mevcuttur. ACM 5500 serisi sayesinde dünyanın her yerinden cihazlarınıza erişebilirsiniz. ACM 5500 serisi ürünler size daha iyi kontrol ve görüntüleme avantajı sağlamaktadır.

#### Bağlantı

##### ACM5508-2:

8 x RJ-45 RS-232 seri portu (2400 to 230,400bps). Cisco uyumlu  
2 x RJ-45 10/100Base-T Ethernet portu

##### ACM5504-2-P:

4 x RJ-45 RS-232 seri portu (2400 to 230,400bps). Cisco uyumlu  
1 x RJ-45 PoE (IEEE802.3af POE) , 1 x Secondary RJ-45 10/100Base-T

##### ACM5508-2-M:

8 x RJ-45 RS-232 seri portu (2400 to 230,400bps). Cisco uyumlu  
2 x RJ-45 10/100Base-T Ethernet portu  
1 x RJ-11 V.92 dial-up modem telefon hattı girişi

##### ACM5508-2-I:

8 x RJ-45 RS-232 seri portu (2400 to 230,400bps). Cisco uyumlu  
Tüm portlar için RS-232/422/485 seçilebilir.  
2 x RJ-45 10/100Base-T Ethernet portu

##### ACM5504-5-G-I:

4 x RJ-45 RS-232 seri portu (2400 to 230,400bps). Cisco uyumlu  
Tüm portlar için RS-232/422/485 seçilebilir.  
1 x RJ-45 10/100Base-T Ethernet portu  
4 x RJ-45 10/100 Ethernet switch  
Çift SIM kart girişi  
Çift SMA anten bağlantı girişi- [AUX] or [GPS] için  
1 X harici 3G cellular anten  
Opsiyonel GPS anteni

##### ACM5504-5-G-W-I

4 x RJ-45 RS-232/422/485 seri portu (2400 to 230,400bps). Cisco uyumlu  
1 x RJ-45 10/100Base-T Ethernet portu  
4 x RJ-45 10/100 Ethernet switch  
Çift SIM kart girişi  
Çift SMA anten bağlantı girişi- [AUX] or [GPS] için  
WiFi Kablosuz Erişim Noktası 802.11 b/g/n  
1 X 3G mobil anten, 2x USB 2.0 portu, 4GB Dahili USB Flash Bellek

##### Tüm Modeller:

2 x Harici USB 2.0 girişi  
Rack montaj aparatı

##### Endüstriyel modeller (ACM5508-2-I & ACM5504-5-GV(-W)-I):

8 girişli terminal blok  
2 X dijital I/O portu (DIO) 5V DC max @ 20mA (kuru kontak sensör desteği)  
2 Yüksek Gerilim destekli Dijital Çıkış (HVDO) 5-30V DC @ 100mA  
DIN rail montaj aparatı

#### Güç

##### Tüm modeller:

110-240V AC to 12V DC harici güç adaptörü

##### ACM5508-2-I & ACM5504-5-G/GW-I:

Terminal Blok ile harici DC Bağlantı (+9V to +30V).

##### Güç Tüketimi:

4.2W - ACM5504-2-P

6.3W - ACM5508-2-M

6.4W - ACM5508-2-I

9.4 W - ACM5504-5-G-I

11.3 W - ACM5504-5-G-W-I

#### Ölçüler & Ağırlık

(16.6 x 10.2 x 2.8 cm) - (1.8 kg)

#### Çalışma Koşulları

##### Tüm Modeller:

Nem: 5% to 90%

Dahili Sıcaklık & Nem sensörü

##### ACM5508-2-M & ACM5504-2-P:

Çalışma Sıcaklığı: 5°C - 50°C

##### ACM5508-2-I & ACM5504-5-GV(-W)-I:

Çalışma Sıcaklığı: -35° - 74° C

#### Sertifikalar

CE - UL 1950 - TUV - C-Tick - RoHS - NERC CIP - FIPS 140-2

#### Hafıza & İşlemci

250MHz ARM (Micrel KSZ8692)

64MB DDR 32-bit RAM

16MB Bütünleşik Flash

4GB Dahili USB Flash

#### İşletim Sistemi

LINUX

#### Desteklenen Protokoller

SSH V2 & V3, FIPS 140-2, AAA, TACACS+, RADIUS, Kerberos, LDAP, SYSLOG, NFS, CIFS, TELNET, NAT, HTTP, HTTPS, DHCP, NTP, PPP, RFC2217

## OPENGEAR IM4200 SERİSİ

OPENGEAR IM4200 serisi IP konsol server ürünleri veri merkezleriniz, şubeleriniz veya pop noktalarınızda ürünlerinize güvenli olarak konsol bağlantısı yapmanızı sağlar. IM 4200 serisi ürünler kritik altyapılar için dizayn edilmiştir. Bu nedenle her türlü yönetim ve bağlantı kolaylığını sağlamaktadır ve sizlere sistem yönetimi tarafında zaman kazandırmaktadır. Yedek güç ve bağlantı özellikleri sayesinde sisteminizdeki arızalara rağmen cihazlarınıza ulaşabilir ve sorunlara daha hızlı müdahale edebilirsiniz.

IM4200 serisi ürünler gelişmiş firewall'u ile beraber FIPS140-2 modül desteği, SSH v2, SSL v3 protokolü desteği, OPENVN, IP Sec, RADIUS SecurID, IP filtreleme özellikleri ve port bazlı erişim desteği ile gelişmiş güvenlik seçenekleri sunar.

IM4200 serisi 8-16-32-48 portlu model seçenekleri sunar. Her RJ45 portu CISCO ürünlerine uyumludur. IM4200 serisi ayrıca logları kaydetmek için 16 GB hafızaya, kullanılan konfigürasyon için TFTP depolama özelliğine, bütünleşik AJAX terminaline, alarm ve vaka uyarı özelliklerine sahiptir. Linux tabanlı yazılımı sayesinde ekstra kod yazıp ekleyebilir, size özel alarm durumları tanımlayabilir ve güvenlik yazılımları ekleyebilirsiniz.

Ağ veya internet üzerinden ulaşamadığınız durumlar için ürünler bütünleşik dial-up modem içerir. Bazı modellerde dahili 3G modem mevcuttur. VCMS merkezi yazılımı ve CMS donanımı ile 1000 adet IP konsol server'ı tek bir arayüzden yönetebilirsiniz.

### Bağlantı

- 8, 16, 32 or 48 RJ-45 RS-232 seri portu (2400 to 230,400bps)
- 1 DB-9 RS-232 yerel konsol ve modem seri portu (2400 to 115,200 bps)
- 1 RJ-11 V92 modem portu
- 2 RJ-45 10/100Base-T Ethernet portu
- 3 USB portu

### Güç

- Dahili çift güç kaynağı girişi 100-240V AC, or
- Dahili çift güç kaynağı girişi +/- 36V to 72V DC
- Güç Tüketimi : 30W'dan az

### Ölçüler & Ağırlık

- (44 x 31.3 x 4.5 cm)
- 1U rack montaja uygundur.

### Çalışma Koşulları

- Tüm Modeller: Nem: 5% to 90%
- Dahili Sıcaklık & Nem sensörü
- Çalışma Sıcaklığı: 5°C - 50°C

### Sertifikalar

- CE - UL 1950 - TUV - C-Tick - RoHS - NERC CIP - FIPS 140-2

### Hafıza & İşlemci

- 166MHz ARM (Micrel KS8695P)
- 64MB SD RAM
- 16MB Bütünleşik Flash
- 16GB Dahili USB Flash

### İşletim Sistemi

- LINUX

### Desteklenen Protokoller

- SSH V2 & V3, FIPS 140-2, AAA, TACACS+, RADIUS, Kerberos, LDAP, SYS-LOG, NFS, CIFS, TELNET, NAT, HTTP, HTTPS, DHCP, NTP, PPP, RFC2217

## LANTRONIX SPIDER ve SPIDER DUO IP KVM ÜRÜNLERİ

Lantronix Spider ve Spider Duo IP KVM ürünleri sunucularınızı uzaktan yönetmeniz için tasarlanmış ürünlerdir. Boyutları ve CAT5 kablo bağlantısı sayesinde esnek bir çözüm sağlamaktadır.



SecureLinx  
Spider™

- Uzaktan herhangi bir web tarayıcısı ile bağlantı yapmanıza olanak sağlamaktadır.
- Mevcut KVM switchinize bağlayıp bağlı olan tüm sunucularınızı yönetebilirsiniz.
- Cihazlarınızı BIOS seviyesinde erişip yönetebilirsiniz.
- Virtual media desteği mevcuttur.
- Spider modelinde ekstra güç adaptörü kullanmadan sunucu üzerinden güç beslemesi yapabilirsiniz. (Spider Duo modelinde mevcut değildir.)
- 8 kullanıcıya kadar eş zamanlı bağlantı desteği mevcuttur.
- LDAP, RADIUS ve Active Directory desteği mevcuttur.
- Sunucunuza seri bağlantı yapmanızı sağlayan TELNET ve SSH destekli seri (RS232) bağlantı girişi mevcuttur.
- Spider DUO modelinde ayrı olarak ekstra yerel bağlantı girişi ve güç kontrol ünitesi desteği mevcuttur. Güç Kontrol ünitesi sayesinde sisteminizi uzaktan resetleyebilirsiniz.

## LANTRONIX BRANCH OFFICE MANAGER

Branch Office Manager ürünü uzak birimlerdeki cihazların yönetimi için birçok özelliği üzerinde barındıracak şekilde dizayn edilmiştir. Branch Office Manager ürünü seri konsol yönetimi için 8 adet seri portu ve uzaktan güç yönetimi için 8 adet güç çıkışı 1 U'luk bir boyut içinde barındırır. Yüksek seviyede şifreleme ve güvenlik özelliklerine sahiptir. Ürünümüz Linux tabanlıdır.



- SSH v1,v2, SSL v3, TLS v1, TELNET, TCP, UDP, PPP,NFS, CIFS, DHCP, BOOTP,FTP desteği
- Paket filtreleme özelliği
- Port bazlı kullanıcı yetkilendirme, farklı kullanıcı yetkilendirme seviyeleri
- LDAP, Active Directory, NIS, RADIUS, Kerberos, TACACS+
- SNMP, MIB desteği
- Ağ : 2 adet 10 Base-T/100-TX (RJ 45) Ethernet
- Seri Bağlantı portları : 8 port, RS 232 (RJ 45), 300 – 115200 bps
- Ethernet switch : 8 port, 10Base-T/100Base-TX (RJ 45), auto MDI/MDIX, yönetilemez
- Güç Çıkışları : 4 C13 soket, 220 VAC (açma, kapama, resetleme, toplam akım ölçümü)
- Güç Girişleri : IEC 60320 C20, 110-240 VAC
- Konsol Bağlantı Girişi : RS232 (RJ45), 300 – 115200 bps
- USB Girişi : v1.2 – v2.0

## LANTRONIX SERİ ETHERNET ÇEVİRİCİ ÜRÜNLERİ

### LANTRONIX EDS 1100 & 2100

EDS  
1100



LANTRONIX EDS 1100 ve 2100 modelleri IT ürünlerinize, medikal cihazlarınıza, POS terminallerine veya güvenlik ekipmanlarınıza uzaktan seri bağlantı yapmanızı sağlamaktadır. EDS serisi ürünler çeşitli data şifreleme ve yetkilendirme seçeneklerine sahiptir.

EDS Serisi işletim sistemi Evolution OS AES, SSH ve SSL protokolü desteği sayesinde güvenli erişim ve yönetim konusunda çeşitli çözümler sunar. Linux işletim sistemine sahip modelleri ile özel uygulamalar geliştirmenize olanak sağlar.

EDS  
2100



Windows Tabanlı DEVICEINSTALLER programı ile cihazınızı kolayca kurabilirsiniz. Bunun yanı sıra cihazınızı yerel seri bağlantısı ile veya TELNET, SSH, HTTP, HTTPS, SNMP desteği ile uzaktan bağlanıp kurabilirsiniz.

### LANTRONIX UDS 1100 & 2100

UDS  
1100



LANTRONIX UDS Serisi Ürünler seri bağlantı portu olan cihazlarınıza ağ veya internet üzerinden bağlanıp cihazınızı kontrol etmenizi ve yönetmenizi sağlar. UDS serisi hızlı ve kolay kurulumu size avantaj sağlamaktadır.

UDS  
2100



- Cihazlarınıza Ethernet üzerinden ulaşabilir, kontrol edebilir ve yönetebilirsiniz.
- HTTP, DHCP, Telnet, seri bağlantı veya Lantronix DeviceInstaller™ programı ile kolayca kurabilir ve ayarlarını yapabilirsiniz.
- RS232, RS422 ve RS485 protokollerini destekler
- RoHS ve WEEE sertifikalarına sahiptir.
- TruPort® Com port teknolojisine sahiptir
- POE desteği olan modelleri mevcuttur (UDS 1100)
- UL 864 9th Edition standartlarına uyumludur (UDS 1100)
- Bağlantı portları:
  - UDS1100 (Single-port): 1 x DM25F (DCE)
  - UDS2100 (Dual-port): 2 x DB9M (DTE)





## LANTRONIX EDS 4100

EDS 4100 ürünü seri bağlantı (RS 232/ RS 422 / RS 485) yapılabilen ürünlerinize network veya internet üzerinden güvenli bağlantı yapmanızı sağlar. Ayarlanabilir 4 portu ve POE özelliği gibi farklı güç bağlantı seçenekleri ile EDS 4100 serisi ürünler birden fazla ürününüzün olduğu yerlerde uzak bağlantı için size en ideal çözümü sağlamaktadır.

EDS 4100 ürünü işletim sistemi Evolution OS AES, SSH, SSL, 3DES, RC4 protokolleri desteği sayesinde güvenli erişim ve yönetim konusunda çeşitli çözümler sunar. Linux işletim sistemine sahip modelleri ile özel uygulamalar geliştirmenize olanak sağlar.

EDS 4100 ürünü CISCO uyumlu komut istemcisi ve dahili web sunucusu ile beraber IT ürünlerinize, medikal cihazlarınıza, POS terminallerine veya güvenlik ekipmanlarınıza uzaktan seri bağlantı yapmanızı sağlamaktadır.



## PRIMIER WAVE XN

Primier Wave XN seri bağlantılı cihazlarınıza Ethernet veya wi-fi ile uzaktan bağlantı yapmanızı sağlayan çok portlu bir üründür. Primier Wave XN AES, SSH, SSL gibi şifreleme ve yetkilendirme özellikleri sayesinde üstün güvenlik çözümleri sunar. Telnet, SSH veya web tarayıcınız (HTTP, HTTPS) ile uzaktan erişim yapabilirsiniz.

“Lantronix Device Server application suite” uygulaması sayesinde Primier Wave XN seri iletişimde kontrol ve esnek bağlantı olanağı sunar. Secure ComPort Redirector sayesinde var olan uygulamalarının kod modifikasyonuna ihtiyaç duymadan çalışmasını sağlar.

IEEE 802.11n protokolü desteği sayesinde üstün kablosuz bağlantı performansı, sinyal kalitesi ve kapsama mesafesine sahip olursunuz.



## xDIRECT

Lantronix xDirect seri bağlantılı ürünlerinize ağ üzerinden bağlanmanızı sağlayan küçük boyutlu, hızlı ve kolay kurulum kolaylığı sağlayan bir üründür. xDirect entegre Ethernet portu ve seri kablosunun yanı sıra POE seçeneği gibi farklı güç besleme seçenekleri ile taşınabilir, esnek çözümler sunmaktadır.

Dahili web sunucu sayesinde standart web tarayıcıları ile herhangi bir PC, akıllı telefon veya tablet ile bağlantı yapmanıza ve ürün ayarlarını değiştirebilmenize olanak sağlar.

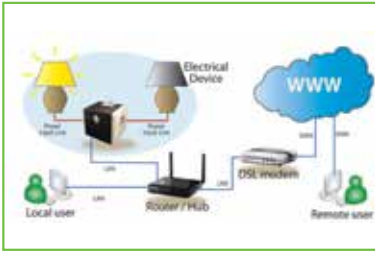
- Dahili 10/100 ethernet portu ve seri bağlantı kablosu
- Seri data gönderme hızı : max 921.6 kps
- 128/192/256 bit AES şifreleme
- Farklı güç besleme seçenekleri (POE)
- Çalışma Sıcaklığı : -40 C - +85 C



## MEGATEC MSN SWITCH

MSN SWITCH ürünü ile elektrikli ürünlerinizin elektrik bağlantısını yerel ağ üzerinden veya internet üzerinden hem web tarayıcınız hem de MSN Messenger Programı ile açabilir ve kapatabilirsiniz.

Soket tipi	: 3x Schuko tipi (Type F,CEE 7/4)
Sertifikalar	: CE, LVD,RoHS compliant
Giriş Gücü	: 250V-50/60Hz
Çıkış	: 10A, 2500W (Toplam 3 giriş için)
Elek. Dalgalanma Koruma Göstergesi	: (Var)
Yüksek Gerilim Koruması	: (Sigorta kapama ve Otomatik Kapama)
Sigorta	: 10A
Internet Kontrollü Soket	: (2 x schuko priz)
Web Sunucu İşlemci	: 32-Bit RISC CPU
Desteklenen web tarayıcılar	: IE ve Java
Desteklenen Ağ Protokolleri	: HTTP, TCP/IP, UDP, SMTP, PPPoE, Dynamic DNS, NS Client, SNTP, BOOTP, DHCP, FTP, SNMP.
Ağ Bağlantısı	: 0/100 Base-T , RJ45 (Cat. 5)
Çalışma Koşulları	: Sıcaklık : 0°C ~ 60°C Nem : 10% ~ 90%



## MEGATEC NETPROBE LITE

Netprobe Lite küçük işletmeler için ve düşük maliyetli uygun çözüm arayan firmalar için geliştirilmiş bir ortam izleme cihazıdır. RJ45 çıkışı sayesinde web arayüzünden sıcaklık ve nem gibi değerler görüntülenebilir ve atanan eşik değerlerine göre cihaz alarm durumlarında e-mail ve snmp trap göndermektedir. Aynı network üzerinde yer alan bir sunucuya GSM modem bağlayarak, cihazın alarm durumlarında sms göndermesini de sağlayabilirsiniz.

- 10/100 Base Ethernet Bağlantısı
- Dahili sıcaklık ve nem sensörleri
- -40 – 100 °C arası sıcaklık algılama
- Rh %0 - %100 nem seviyesi algılama
- Dahili LCD ekranı ile beraber IP adresi, cihazın durumu ve diğer bilgiler görüntülenebilir.
- XDSL bağlantısı için PPPoE ve DDNS Protokollerini destekler.
- Telnet, web tarayıcı ve Netility yazılımı ile yapılandırılabilir.
- PDA, GPRS, WAP desteği mevcuttur.



**NETIO**



CTS Bilişim İthalat İhracat San. Tic. Ltd. Şti.  
Tel: (+90) 216 629 04 91 Fax: (+90) 216 629 04 92

[www.ctsbilisim.net](http://www.ctsbilisim.net)

